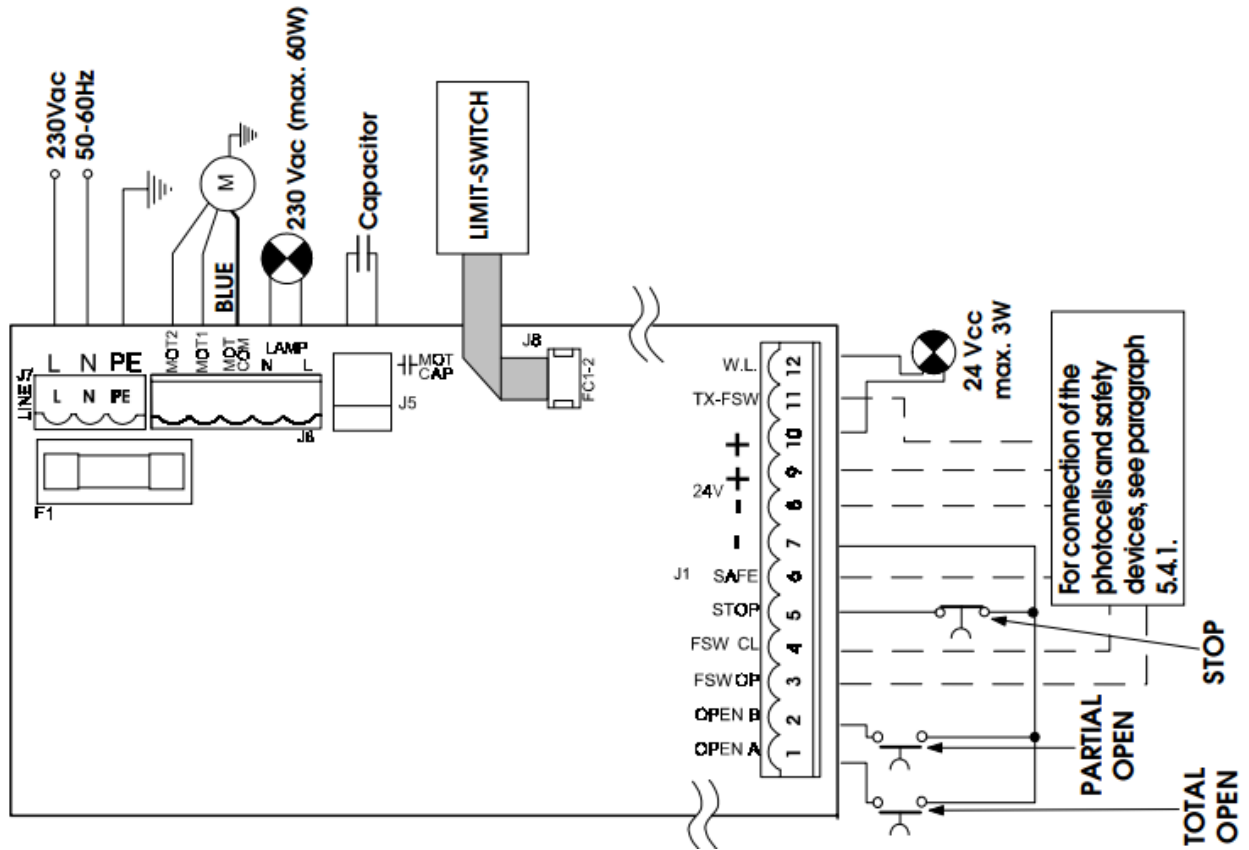


سیم کشی برد ۷۴۶/۸۴۴ در شکل زیر نشان داده شده است.



در مدار فوق باید جامپرهای زیر رعایت شود

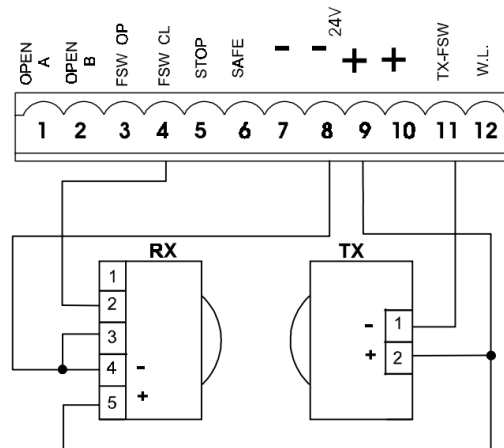
۶ به ۷

۵ به ۷

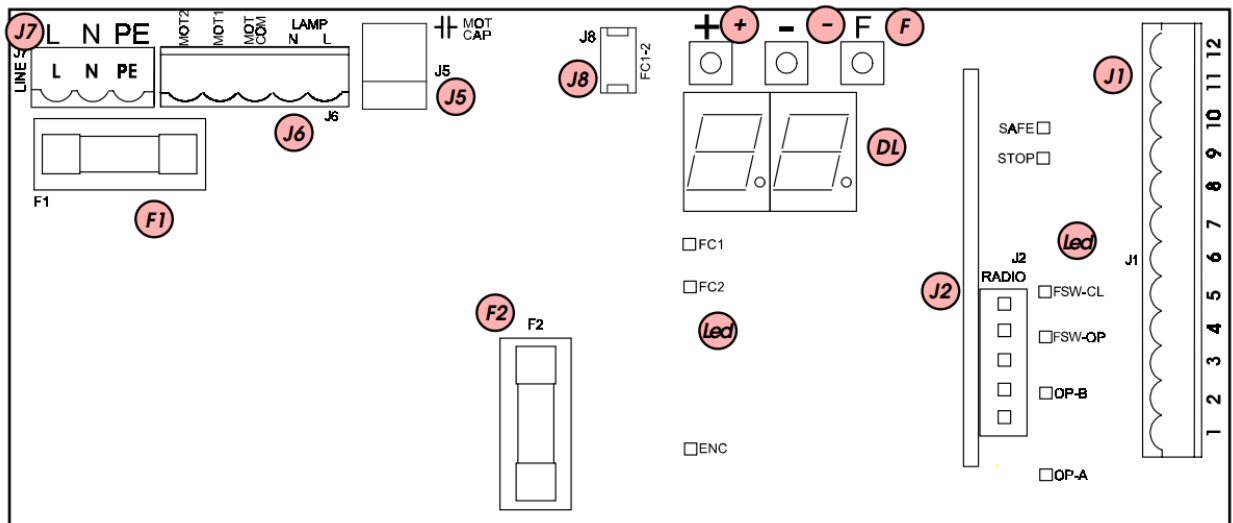
۳ به ۷

۴ به ۷ (در صورت نداشتن فوتوسل)

نحوه سیم کشی فوتوسل به صورت زیر است.



در صورت کامل بودن سیم کشی مدار LEDهای STOP، SAFE، FSW-CL و FSW-OP باید روشن باشد.

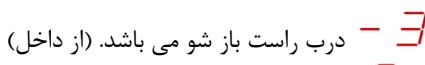
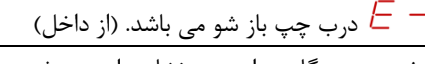


در جدول زیر LEDهایی که باید در حالت بسته بودن درب روشن باشند، به صورت **بولد** مشخص شده است.

LEDS	روشن	خاموش
OP-A	Command activated	<b>Command inactive</b>
OP-B	Command activated	<b>Command inactive</b>
FC1	<b>Limit-switch free</b>	Limit-switch engaged
FC2	Limit-switch free	<b>Limit-switch engaged</b>
FSW OP	<b>Safety devices disengaged</b>	Safety devices engaged
FSW CL	<b>Safety devices disengaged</b>	Safety devices engaged
STOP	<b>Command inactive</b>	Command activated
SAFE	<b>Safety devices disengaged</b>	Safety devices engaged
ENC	Flashes while the motor rotates	

جدول برنامه ریزی برد در ادامه آورده شده است.

ورود به منوها با فشردن دکمه F انجام پذیر است.		
مقدار پیش فرض	عملکرد	پارامتر نمایش داده شده
EP	E : باریموت باز با ریموت بسته A : با ریموت باز بعد از تایم اتومات خودبخود بسته می شود S : با ریموت باز و بعد از تایم اتومات بسته می شود ضمن آنکه می توان آن را با ریموت بست. بعد از عبور از جلو چشمی ها نیز پس از ۵ ثانیه بسته می شود.	LO

	سایر موارد در زیر آورده شده است: <i>A</i> = Automatic <i>AP</i> = "Stepped" automatic <i>S</i> = "Safety" Automatic <i>E</i> = Semi-automatic <i>EP</i> = "Stepped" Semi-automatic <i>C</i> = Dead-man <i>b</i> = "B" Semi-automatic	
2.0	تنظیم تایم اتومات برای حالت تمام باز شو. از صفر تا ۴,۱ دقیقه	PA
50	قدرت موتور: 01: کمینه قدرت 50: بیشینه قدرت	FO
0	جهت باز شدن درب:  	dl
	وضعیت دستگاه در این منو نشان داده می شود. 00 : بسته 01 : در حال باز شدن 02 : توقف سپس باز شدن 03 : باز 04 : مکث 05 : در حال چک کردن فوتوسل ها 06 : در حالت بسته شدن 07 : معکوس کردن حرکت به علت درگیر شدن فوتوسل ها 08 : درگیر بودن فوتوسل ها	St

تنظیمات پیشرفته به صورت زیر می باشد

ورود به منوها با فشردن دکمه F و + انجام پذیر است.		
مقدار پیش فرض	عملکرد	پارامتر نمایش داده شده
y	بیشینه قدرت پیشران در شروع حرکت y : فعال no : غیرفعال	bo
05	ترمز نهایی: در صورت سنگین بودن درب این گزینه فعال شود تا با اعمال فشار معکوس در هنگام توقف، درب را در محل مورد نظر متوقف کند. اگر درب در هنگام توقف به عقب برمی گردد این گزینه را غیر فعال کنید	br
no	چک کردن فوتوسل ها قبل از هر بار حرکت درب. فعال شدن این گزینه موجب ایجاد تاخیر بعد از هر فرمان حرکت می شود.	FS

	y : فعال no : غیرفعال	
no	پیش چشمک زن: قبل از هربار باز شدن درب، فلاشر ۵ ثانیه چشمک می زند فعال : y غیرفعال : no	PF
00	فلاشر هشدار: 00: در حالت درب باز چراغ روشن در حالت حرکت چراغ چشمک زن و در حالت درب بسته چراغ خاموش عددی که روی آن تنظیم می شود. زمانی را تعیین می کند که خروجی رله فعال می باشد.	SP
no	عملکرد فوتوسل در موقع بستن درب y : به محض ورود جسم در جلو فوتوسل درب بر میگردد no : پس از آنکه جسم از جلو فوتوسل کنار برود درب بر میگردد.	Ph
no	عملکرد فوتوسل در موقع باز کردن درب y : به محض ورود جسم در جلو فوتوسل درب بر میگردد no : پس از آنکه جسم از جلو فوتوسل کنار برود درب بر میگردد.	oP
99	حساسیت انکودر دستگاه: در صورتی که درب حرکت روان و یکنواختی نداشته باشد، درب در هنگام بسته شدن بدون برخورد با جسمی برمیگردد و باز می شود در این شرایط حساسیت انکودر را کم کنید و یا آنرا صفر کنید.	EC
00	حرکت با سرعت آرام پیش از رسیدن به لیمیت سویچ. تایم حرکت را از ۰۰ تا ۹۹ با گام ۰,۰۲ ثانیه می توان تنظیم نمود.	rP
00	حرکت با سرعت آرام پس از رسیدن به لیمیت سویچ. تایم حرکت را از ۰۰ تا ۲۰ با گام ۰,۰۲ ثانیه می توان تنظیم نمود.	rA
05	میزان باز شدن در وضعیت نیمه باز شو. می توان مقدار مورد نظر را بین ۰ تا ۲۰ تنظیم نمود. در بیشینه وضعیت حدود ۲,۵ متر درب باز می گردد.	PO
4.1	زمان کارکرد موتور: زمان روشن بودن موتور را در هنگام باز کردن یا بستن درب اندازه گرفته و ۲ تا ۳ ثانیه به مقننار بدست آمده اضافه کنید. عدد حاصل را در ایم منو به عنوان تایم کارکرد موتور وارد نمایید. • تایم کارکرد مهم می باشد زیرا در صورتی که مگنت های ابتدا و انتهای ریل توسط دستگاه شناسایی نشود موتور تنها به اندازه زمان تعیین شده در این منو فعال خواهد بود و از کارکرد مداوم موتور جلوگیری می کند.	t
no	تعیین تعداد سیکل هایی که پس از آن تعداد دستگاه نیاز به بازبینی و سرویس دارد.	AS
00	تعیین داد سیکل های کارکرد موتور.	nc
	وضعیت دستگاه در این منو نشان داده می شود. 00 : بسته 01 : در حال باز شدن	St

	02 : توقف سپس باز شدن 03 : باز 04 : مکث 05 : در حال چک کردن فوتوسل ها 06 : در حالت بسته شدن 07 : معکوس کردن حرکت به علت درگیر شدن فوتوسل ها 08 : درگیر بودن فوتوسل ها	
--	---	--